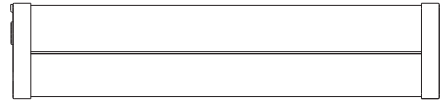




# Gebbruikershandleiding

Newdirectiontackle.co.uk



**ND TACKLE**

Email: [Info@NewDirectionTackle.co.uk](mailto:Info@NewDirectionTackle.co.uk)



## Bedankt de aankoop van de ND Bluetooth Smart Light

Door de uitstekende prestaties en betrouwbaarheid kan de ND Bluetooth Smart Light zich meten met de beste ter wereld. De ND Bluetooth Smart Light is ontworpen door toonaangevende hengelaars in combinatie met ingenieurs en technici, deze combinatie maakt de ND Bluetooth Smart Light uw baken in het donker.

Neem alstublieft de tijd om deze handleiding te lezen, hierdoor kunt u jarenlang genieten van de ND Bluetooth Smart Light.

YouTube



facebook



Apple Store



Google Play



ND Bluetooth Smart Light

## Inhoud

- 1 Wat zit er in de verpakking van de ND Bluetooth Smart Light
- 2 Specificaties
- 3 Kenmerken
- 4 Overzicht
- 5 Hoe te gebruiken met de K9 ND Smart Bite Alarms
- 6 De ND Bluetooth Smart Light in gebruik
- 7 Support

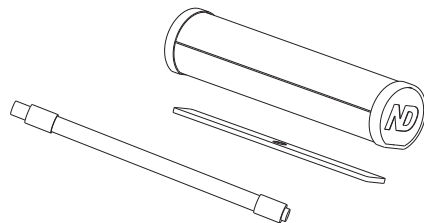
## ND TACKLE

ND Tackle's beleid is een voortdurende verbetering en wij behouden ons het recht voor om productspecificaties te wijzigen zonder voorafgaande kennisgeving. Illustraties zijn alleen ter begeleiding.

# 1 | Wat zit er in de verpakking van de ND Bluetooth Smart Light

### Standaard meegeleverd:

- |   |    |
|---|----|
| 1)ND Bluetooth Smart Light                                      | 1x |
| 2)Docking voor in bijvoorbeeld de bivvy                         | 1x |
| 3)Zwanenhals voor gebruik in combinatie met een steun/bankstick | 1x |
| 4)Gebruikershandleiding   | 1x |
| 5)Gratis te downloaden app                                      | 1x |
| 6)USB-kabel   | 1x |



## 2 | Specificaties

### Product: ND Bluetooth Smart Light

|                |   |
|----------------|---|
| Afmetingen     | 32 mm x 18 mm   |
| Gewicht        | Ca. 230 gram  |
| Kleur          | Mat-zwart   |
| Lichtsterkte   | Max=200lm $\pm$ 10%   |
| Kleuren        | 16 Miljoen kleuren  |
| Helderheid     | 0%-100%   |
| Dimbaar        | Ja, via de app  |
| LEDs Power     | 2W-Wit&2W-Rood&2W-Groen&2W-Blauw  |
| Voeding input  | 5V 2A   |
| Voeding output | 5V 2A   |
| Batterijen     | 2x 5200 mAh, 18650 batterijen   |
| Connectie      | 433MHz & BLUETOOTH<br>Bereik is afhankelijk van weersomstandigheden en obstakels de zender en de ontvanger. |
| Software (app) | Vanaf Android 5 en vanaf IOS 8.0  |

# 3 | Kenmerken

## 365 Avonden een andere kleur

de ND Bluetooth Smart Light beschikt over 16 miljoen kleuren.  
Via de app op uw telefoon, kunt u de kleur en de sterkte regelen.

## Met de ND Bluetooth Smart Light app

kunt u de ND Bluetooth Smart Light volledig naar eigen wens instellen.  
Ook is de app voorzien van 4 voorgeprogrammeerde modes:  
- Lees modus- Flow modus- Custom modus- SOS modus



APPLE STORE



Google Play

## Trillingsvrij licht

Hierdoor heeft u comfortabel licht. Trilling in het licht kunnen voor schade aan ogen veroorzaken. De ND Bluetooth Smart Light heeft de technologie in zich, die zorgt dat de lichtkleuren mixen waardoor trillingen tot een minimum wordt gereduceerd.

## Lange gebruiksduur

- Wit licht op volle sterkte: 18-20 uur- Gedimd wit licht: 200 uur
- Gekleurd licht: 18-20 uur

## Koppel de ND Bluetooth Smart Light met uw K9 ND Smart Bite-alarm

Wanneer u beet krijgt op een van uw K9 ND Smart Bite-alarm, dan zal de ND Bluetooth Smart Light ook aangaan, hierdoor verminderd u de kans op een misser en is uw bivvy gelijk verlicht.

## Super-High Capacity Batterijen

De 5200 mAh Lithium batterijen kunnen binnen 3 uur via USB volledig opgeladen worden. De ND Bluetooth Smart Light wordt met een USB-kabel geleverd maar zonder adapter. Maximum input/output is 5V/2A

## IP65-Waterproof

IP65 led lampen zijn stof- en regendicht en geschikt om buiten te gebruiken, maar niet geschikt om onder water (bijvoorbeeld in de vijver of in het zwembad) te plaatsen. De behuizing, het elektronica en batterijgedeelte zijn afzonderlijk waterdicht geseald. Producten met de test sticker, zijn voor het verlaten van de fabriek getest.

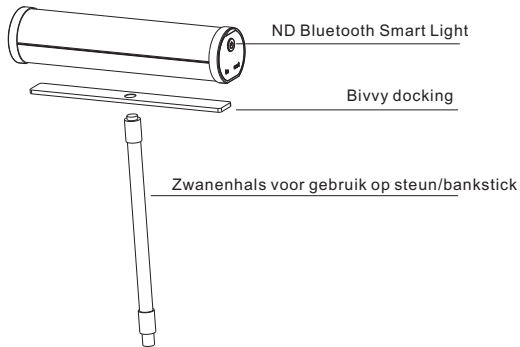
## Gratis bijverpakte accessoires

ND Bluetooth Smart Light luxe etui

- Docking voor in de bivvy
- Zwanenhals voor gebruik op steun/bankstick
- USB-kabel
- Gratis app

# 4 | Overzicht

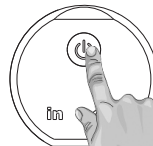
aan en uit button/modus button  Accu bijna leeg indicator  
Power in  Power uit



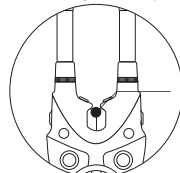
# 5 | Hoe te gebruiken met de K9 ND Smart Bite Alarms

## E) Hoe te gebruiken met de K9 ND Smart Bite Alarms

- Om de ND Bluetooth Smart Light te koppelen met de K9 ND Smart Bite-alarm moet u de aan/uit button op ND Bluetooth Smart Light 2x indrukken. Vervolgens zullen de kleuren rood, blauw & groen, na elkaar aangaan.



- Draai de lijnroller op de K9 ND Smart Bite-alarm.



- Als de procedure goed is doorlopen zal de ND Bluetooth Smart Light wit verlichten.

# 6 | De ND Bluetooth Smart Light in gebruik

A) De ND Bluetooth Smart Light kan opgeladen worden met bijgeleverde USB-kabel en bv uw smartfone-adapter

LED indicator



Rood knippert -> Accu bijna leeg  
Groen knippert -> Accu wordt opgeladen  
Groen aan -> Accu is vol

B) De ND Bluetooth Smart Light schakelt aan als de aan/uit button iets langer wordt ingedrukt. Daarna kort op de aan/uit button te drukken, kunt u een van de modes selecteren

C) Download de ND Bluetooth Smart Light app via Apple Store of Google Play



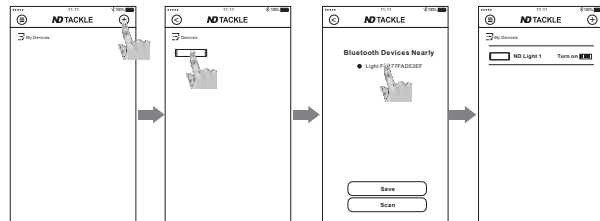
APPLE STORE



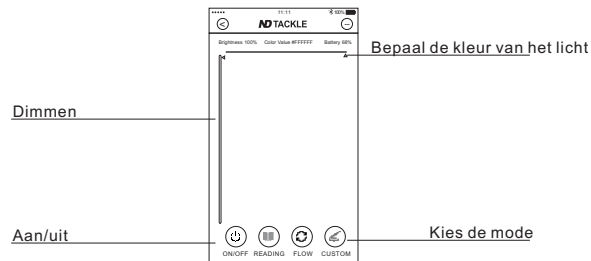
Google Play

D) Connect de ND Bluetooth Smart Light met uw smartphone

-Connect de ND Bluetooth Smart Light met uw smartphone



-Bedien de ND Bluetooth Smart Light via de app



## Belangrijk

- Bewaar uw ND Bluetooth Smart Light op een warme, droge plaats als u deze niet gebruikt, dit om te voorkomen dat er condensatie opbouwt.
- Het is aanbevolen dat de ND Bluetooth Smart Light na het gebruik met een lichtvochtige doek wordt gereinigd.
- Zorg ervoor dat de accu volledig opgeladen is voor uw volgende sessie. Als u de ND Bluetooth Smart Light niet gebruikt is het aangeraden om deze 1x in 2-3 maanden volledig op te laden.
- Hierdoor verlengt u het gebruik van de batterijen.
- Het bereik tussen uw smartphone of R9 ND-mini-ontvanger en de ND Bluetooth Smart Light is afhankelijk van de weersomstandigheden en de tussenliggende opstakels.



Oude elektrische apparaten mogen niet bij het huisvuil, u dient deze in te leveren bij de milieustraat. Hierdoor draagt u ook bij aan het milieu.

# 7 | Support

## [Newdirectiontackle.co.uk/support/](https://newdirectiontackle.co.uk/support/)

Wij zijn erop toegewijd om u de best mogelijke producten en diensten te bieden, maar in de ongelukkige omstandigheid dat u een klacht heeft of onze app heeft een fout die moet worden opgelost, neem dan direct contact met ons op via ons support center systeem. Om de ondersteuningsverzoeken te stroomlijnen en u beter te bedienen, gebruiken wij een support ticket systeem. Elk ondersteuningsverzoek wordt toegekend aan een uniek ticketnummer dat u kunt gebruiken om de voortgang en de reacties online te volgen. Voor uw referentie bieden we volledige archieven en geschiedenis van al uw ondersteuningsverzoeken. Een geldig e-mailadres is verplicht om een ticket in te dienen.



### Deel uw ideeën met ons...

Om de kwaliteit en productontwikkeling te behouden, heeft New Direction geluisterd naar de stemmen van haar klanten en hun specifieke eisen en voorkeuren vastgesteld. Het bedrijf heeft een scala aan innovatieve producten ontwikkeld en geproduceerd voor onze visie om het meest populaire merk te worden.

UK team: [info@NewDirectionTackle.co.uk](mailto:info@NewDirectionTackle.co.uk)  
DE team: [Info@NewDirectionTackle.de](mailto:Info@NewDirectionTackle.de)  
NL team: [Info@NewDirectionTackle.nl](mailto:Info@NewDirectionTackle.nl)